

HVTSE® DryerLESS™ SISTEMAS DE EXTRUSIÓN DE LÁMINAS PET/PLA



www.ptiextruders.com

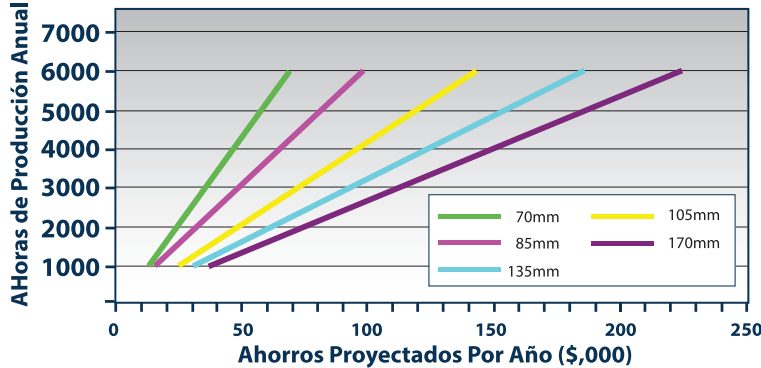


World Class **Sheet**
Extrusion Systems

HVTSE® - Extrusión de doble tornillo de alto vacío

La extrusión de láminas de PET/PLA sin secador exige una solución de producción robusta. El tornillo doble co-rotación DryerLESS™ HVTSE® (extrusión de doble tornillo de alto vacío) de PTi proporciona esto y más. Como un verdadero sistema de resinas múltiples, PTi ofrece tecnología de tornillo autolimpiante que permite cambios rápidos de producto. Con la instalación de sistema en línea sin secadora más grande del mundo, PTi continúa avanzando como líder en soluciones sin secadora.

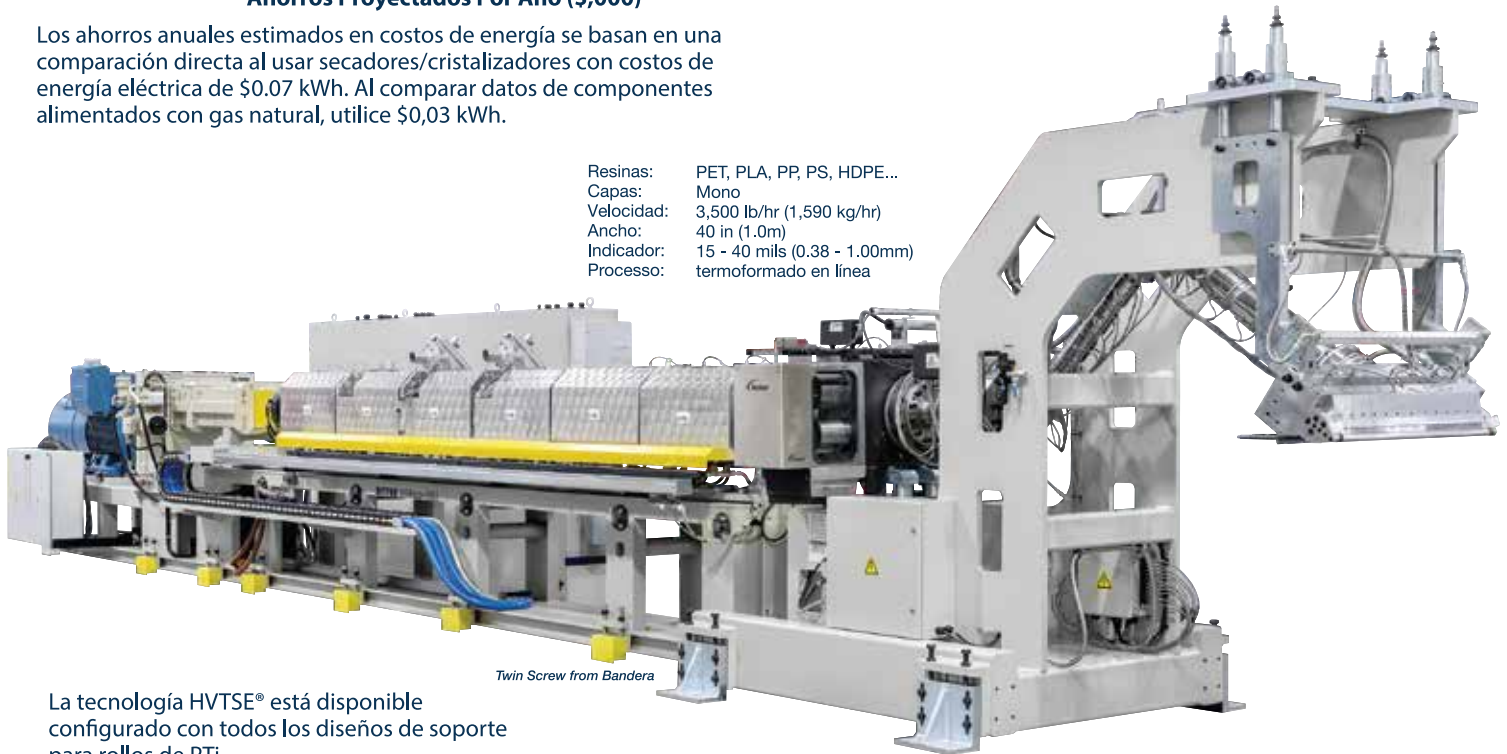
EFICIENCIA ENERGÉTICA - AHORRO ANUAL REALIZADO



- CAPACIDAD DE ELIMINACIÓN DE HUMEDAD 12,000+ PPM (1.2+%)
- AHORRO DE ENERGÍA REALIZADO 35+%
- VERDADERA CAPACIDAD MULTI RESINA (PET, PLA, PS, PP, ...)
- EXCELENTE CALIDAD DE FUSIÓN Y BAJAS TEMPERATURAS DE FUSIÓN
- RealTIME™ IV PERMITE OPTIMIZAR LA FORMULACIÓN
- CONFIGURACIONES MONO- O CO-EXTRUSIÓN DISPONIBLES
- SOLUCIONES EN ROLLO O EN LÍNEA

Los ahorros anuales estimados en costos de energía se basan en una comparación directa al usar secadores/cristalizadores con costos de energía eléctrica de \$0.07 kWh. Al comparar datos de componentes alimentados con gas natural, utilice \$0,03 kWh.

Resinas: PET, PLA, PP, PS, HDPE...
 Capas: Mono
 Velocidad: 3,500 lb/hr (1,590 kg/hr)
 Ancho: 40 in (1.0m)
 Indicador: 15 - 40 mils (0.38 - 1.00mm)
 Proceso: termoformado en línea



Twin Screw from Bandera

La tecnología HVTSE® está disponible configurado con todos los diseños de soporte para rollos de PTi.

G-SERIES® VERTICAL



Oferta de soportes con ruedas verticales G-SERIES® Flexibilidad de proceso para una amplia gama de aplicaciones.

G-SERIES® J-STACK



Los soportes con ruedas G-SERIES® J-Stack están bien adecuados para alto rendimiento medio a pesado procesos de calibre.

G-SERIES® HORIZONTAL



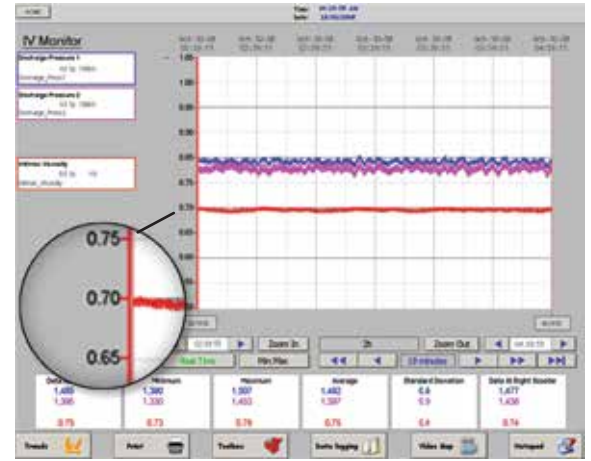
Los soportes con ruedas horizontales G-SERIES® proporcionan una excelente solución para delgados a medianos aplicaciones de calibre.

VERDADERA CAPACIDAD MULTIRESINA

TASAS DE RENDIMIENTO

HVTSE® MODELO	MODELO	PET	PP	PS	PLA	MOTOR
	lb/hr kg/hr					HP kw
55mm-52D	1000	800	850	900	200	
	450	360	390	410	150	
70mm-52D	1600	1200	1300	1400	300	
	725	550	590	640	225	
85mm-52D	2300	1800	2000	2100	400	
	1050	820	900	950	300	
105mm-52D	3300	2600	2800	2900	500	
	1500	1200	1275	1325	370	
135mm-52D	4300	3400	3650	3800	800	
	1950	1550	1660	1730	600	
170mm-42D	5200	4100	4400	4700	1100	
	2375	1870	2000	2140	820	

El Centro de desarrollo tecnológico (TDC) de PTi está disponible para programar pruebas de procesamiento adaptadas a sus formulaciones exactas. Consulte a la fábrica si tiene preguntas sobre su aplicación para conocer las tasas de rendimiento estimadas.



El monitoreo RealTIME IV™ brinda retroalimentación del IV al procesar varias formulaciones PET para ayudar a optimizar el rendimiento del producto.



Los circuitos patentados de alto vacío proporcionan al HVTSE® twin extrusora de tornillo con amplia capacidad de vacío para hasta Eliminación de humedad del 1,2% y características de fácil mantenimiento.



Los soportes para rollos SUPER-G® MultiNIP™ son únicos permitir una orientación ultrabaja para procesos de calibre fino a medio.

COMPARACIÓN DE TECNOLOGÍA MULTIRESINA

TECNOLOGÍA DE EXTRUSIÓN

RESINA	HVTSE®	TORNILLO SIMPLE CONVENCIONAL	HighSPEED™
		VENTILADO	NO-VENTILADO
ABS	■	■	-
CPET	■	-	■ ¹
EMMA	-	-	■ ³
EVA	-	-	■ ³
EVOH	-	-	■ ³
FPVC	-	-	■ ³
GPPS	■	■	■
HDPE	■	■	■
HDPE-MF	■	■	■ ¹
HIPS	■	■	■ ²
HIPS-MF	■	■	■
LDPE	■	■	■
NYLON	-	-	■ ^{1,3}
PET	■	-	■ ¹
PET FOAM	■	-	■ ¹
PETG	■	-	■ ¹
PLA	■	-	■ ¹
PMMA	■	■ ¹	■ ¹
PP	■	■	■
PP-MF	■	-	■ ¹
RPET	■	-	■ ¹
TPE	-	■ ³	■ ³
TPO	-	■ ³	■ ³
UHMWHDPE	-	■ ³	■ ³
ULTEM	-	■ ^{1,3}	■ ^{1,3}

1. Se requieren cristalizadores y/o secadores 2. Máximo de 10% de relleno de talco 3. Tecnología de diseño de tornillo dedicada

Esta tabla enumera las resinas comunes utilizadas para aplicaciones de láminas. La tecnología representada anteriormente es capaz de procesar muchas otras resinas más allá de las enumeradas. Consulte a la fábrica si tiene preguntas sobre su aplicación.

PTi'S WORLD CLASS TECHNOLOGY DEVELOPMENT CENTER (TDC)



TDC LÍNEA 1: MODELO HVTSE® 85 mm-52D DryerLESS™ EXTRUSIÓN DE LÁMINA DE RESINA MÚLTIPLE A TRAVÉS DE LA BOBINADORA PARA VELOCIDADES DE HASTA 2200 PPH (1000 KG/HR).



TDC LÍNEA 2: SUPER-G® HighSPEED™ MODELO SGHS3000-36D EXTRUSIÓN DE HOJAS A TRAVÉS DE LA BOBINADORA PARA VELOCIDADES DE HASTA 3000 PPH (1350 KG/HR).

PARA PROGRAMAR UNA PRUEBA DE PRODUCCIÓN A ESCALA COMPLETA, CONTACTE AL EQUIPO DE VENTAS DE PTi.

TAMAÑOS Y RANGOS DE SISTEMAS DE EXTRUSIÓN

- Diámetros de 1,50 - 15,00" (40 - 380 mm)
- Potencia de accionamiento 20 - 2000 HP CA (15 - 1500 kW)
- Configuraciones de barril con ventilación/sin ventilación
- Opciones de barril refrigerado por agua o aire
- Relaciones de longitud 7 - 52D

TAMAÑOS Y RANGOS DE LÍNEA DE HOJA ESTÁNDAR

- Diámetros de rollo 12,0 - 48,0" (300 - 1200 mm)
- Anchos de cara 36,0 - 150,0" (900 - 3800 mm)
- Rodillos de accionamiento directo
- Cargas de rollo hasta 1200 PLI (200 N/mm)
- Configuraciones Vertical, J-Stack u Horizontal

Sobre PTi

PTi es un productor líder de sistemas de extrusión de láminas de plástico de alta calidad. Diseñados según estándares exactos, los sistemas PTi ofrecen una variedad única de características de diseño que dan como resultado un rendimiento superior del equipo. Al respaldar un mercado mundial, PTi proporciona a sus clientes sistemas de extrusión de láminas que fabrican productos en láminas con los más altos estándares de calidad que se encuentran en cualquier parte de la industria.



PTi continúa avanzando hacia el desarrollo de nuevas tecnologías de productos, que incluyen:

- Sistemas de extrusión de láminas de PET/PLA HVTSE® DryerLESS™
- Monitoreo RealTIME™ IV
- VideoGAP™, AutoRAMP™, & AutoGAP™
- Sistemas configurables de despegue de hojas G-SERIES®
- Automatización de controles PLC TITAN® Plus
- Sistemas de bobinado y apilamiento de hojas
- FastseLECT™ (Tecnología de conversión de intercambio de capas)
- Complex Co-extrusion Systems, including High Barrier
- QuadPLUS™ Quad Cup, lado a lado, barrera y rayas
- Soporte de troquel integrado IDST™
- Expansión térmica multieje M-ATEX™
- Sistemas de despegue de láminas planas/de baja tensión MultiNIP™
- Sistemas de extrusión de láminas SUPER-G® HighSPEED™ con CoolTOUCH™



Processing Technologies international, LLC
2655 White Oak Circle | Aurora, IL 60502
T 630.585.5800 | F 630.585.5855 | www.ptiextruders.com

HECHO EN

EE. UU.